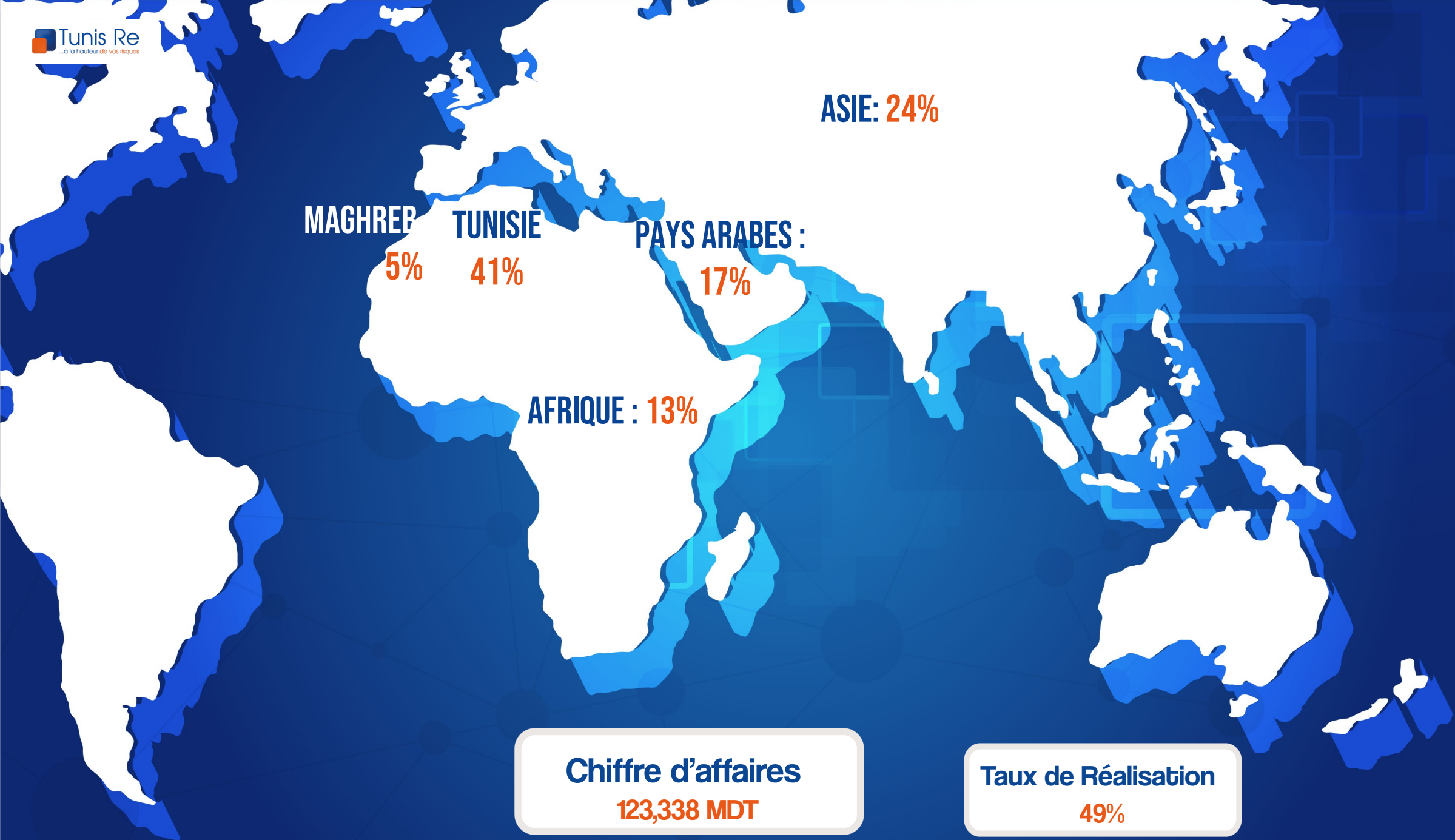


# **Les indicateurs d'activité au 30 Juin 2025**

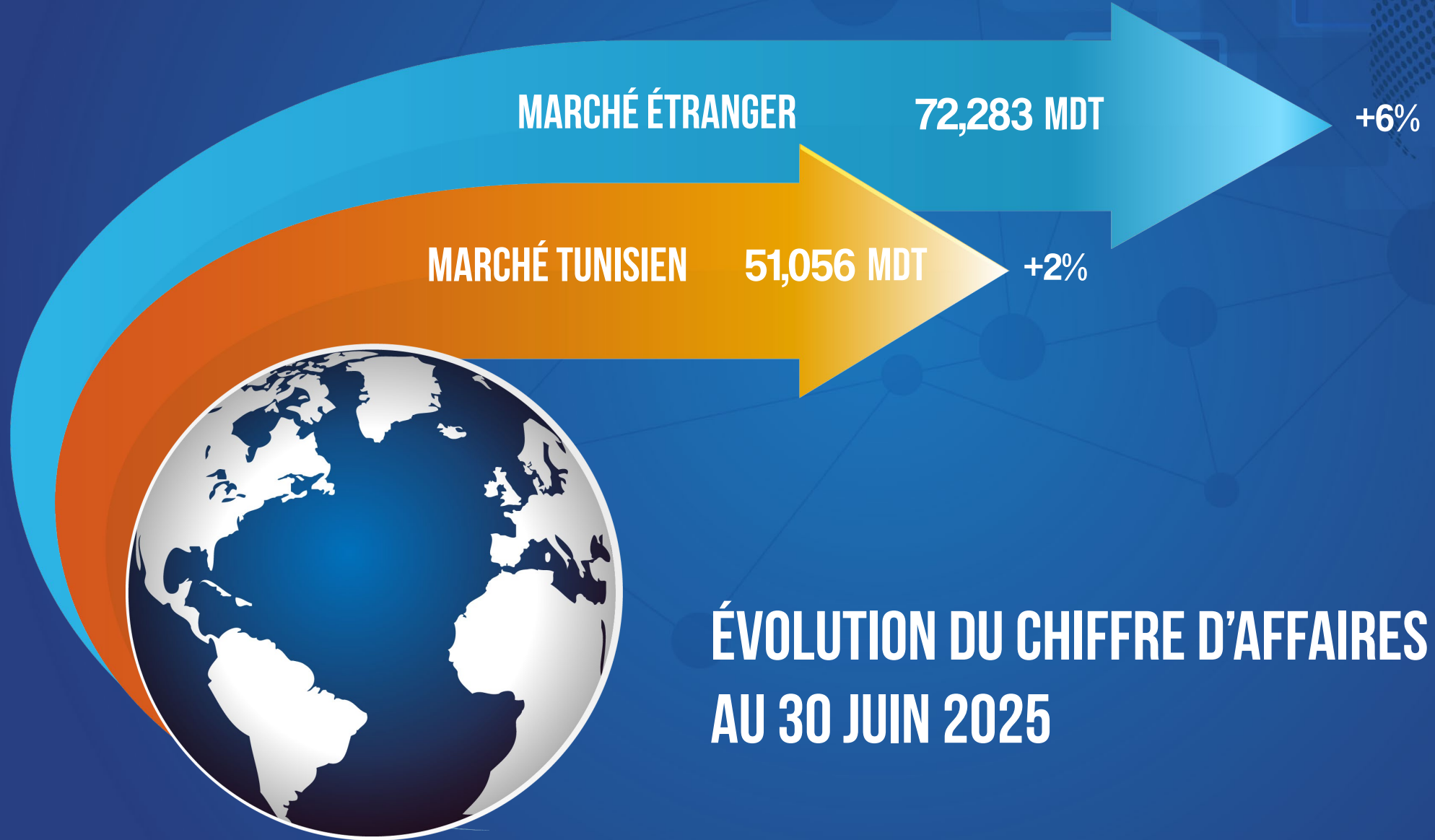
(MDT)

|                          | 30.06.2024 | 30.06.2025 | EVOL. % |
|--------------------------|------------|------------|---------|
| CHIFFRE D’AFFAIRES       | 118,558    | 123,338    | +4%     |
| RÉTENTION                | 95,663     | 97,730     | +2,16%  |
| CHARGE SINISTRES (BRUTE) | 81,633     | 43,818     | -46%    |
| PLACEMENTS               | 505,991    | 564,203    | 12%     |



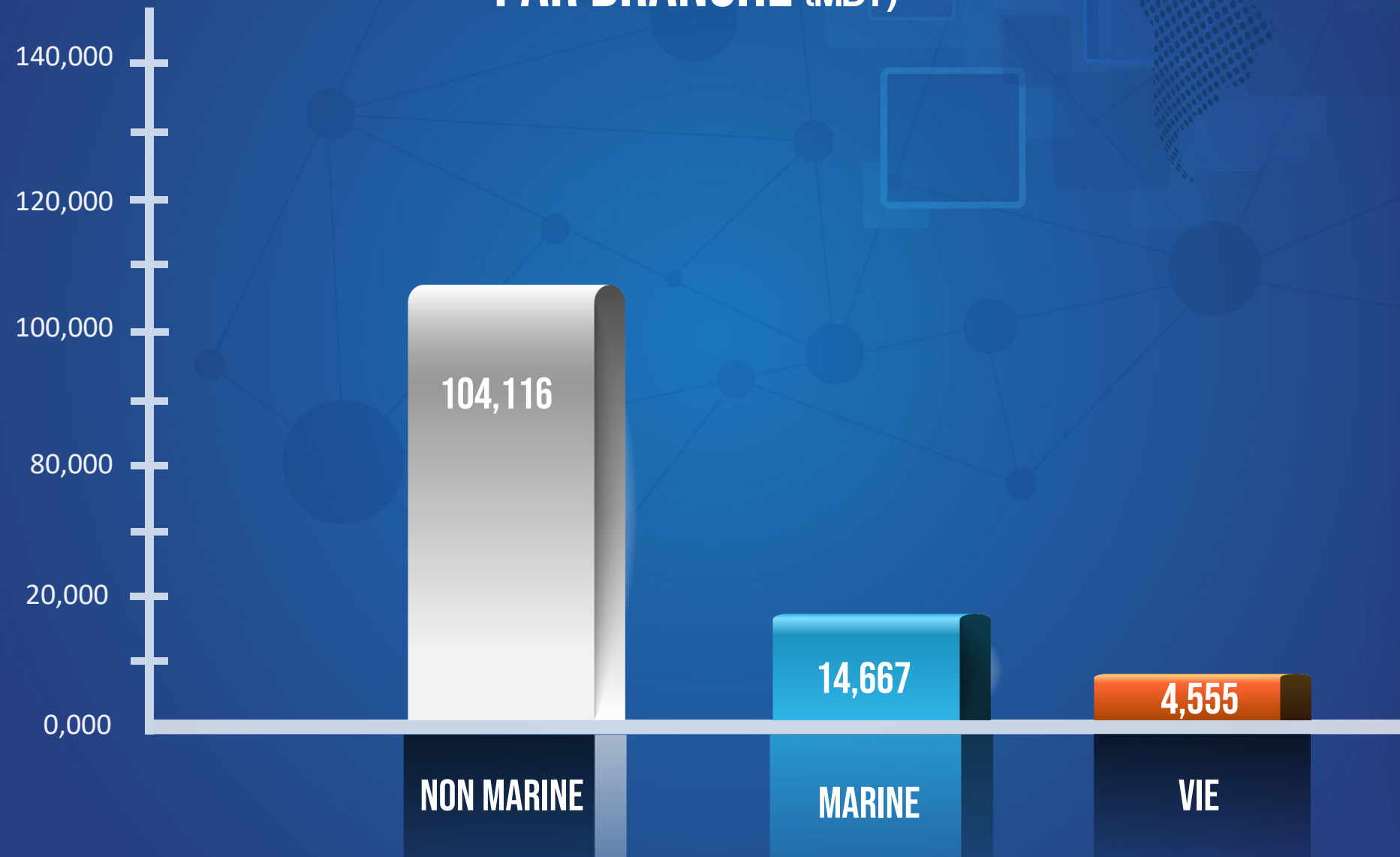
**Chiffre d'affaires**  
**123,338 MDT**

**Taux de Réalisation**  
**49%**

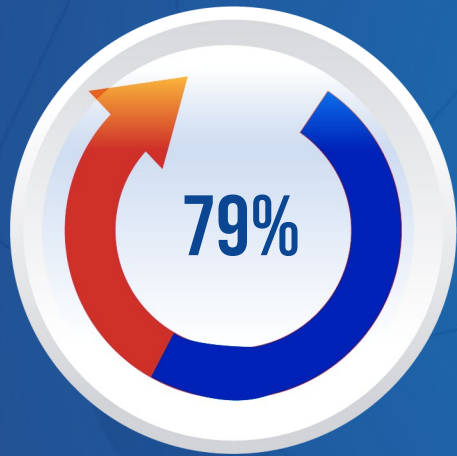




# RÉPARTITION DU CHIFFRE D'AFFAIRES PAR BRANCHE (MDT)



# ÉVOLUTION DES PRIMES NETTES



TAUX DE RÉTENTION

95,663 MDT

2024

97,730 MDT

2025

**564,203 MDT**

**+12%**

**PLACEMENTS**

**16,831 MDT**

**PRODUITS FINANCIERS**



**AA**  
(tun)  
**OUTLOOK STABLE**

 **Fitch** Ratings

 **Tunis Re**  
...your risk is our business

