



Tunis Re
...à la hauteur de vos risques

**LES INDICATEURS
DE
PERFORMANCES
AU 30 SEPTEMBRE 2021**



FAITS MARQUANTS TUNIS RE

- La reconfirmation de notre solidité financière à travers la certification MSI 20000, par Maghreb Corporation courant le mois de septembre 2021;
- L'avancement progressif dans les phases du projet de migration vers les normes IFRS à travers l'élaboration des diagnostics, des retraitements et des évaluations des différents volets de l'activité de la société dans le but de réussir à établir les états financiers de l'exercice 2021 selon les normes IFRS dans les délais.

LES CHIFFRES CLES

En MDT

	TM3 2021	TM3 2020	EVOL %	% REAL
CHIFFRE D'AFFAIRES	115,798	117,609	-1,5%	72%
RETENTION	84,444	64,889	30%	79%
CHARGE SINISTRE BRUTE	63,183	147,520	-57%	78%
CHARGE SINISTRE NETTE	40,068	37,278	7%	86%



**CHIFFRE
D'AFFAIRES**

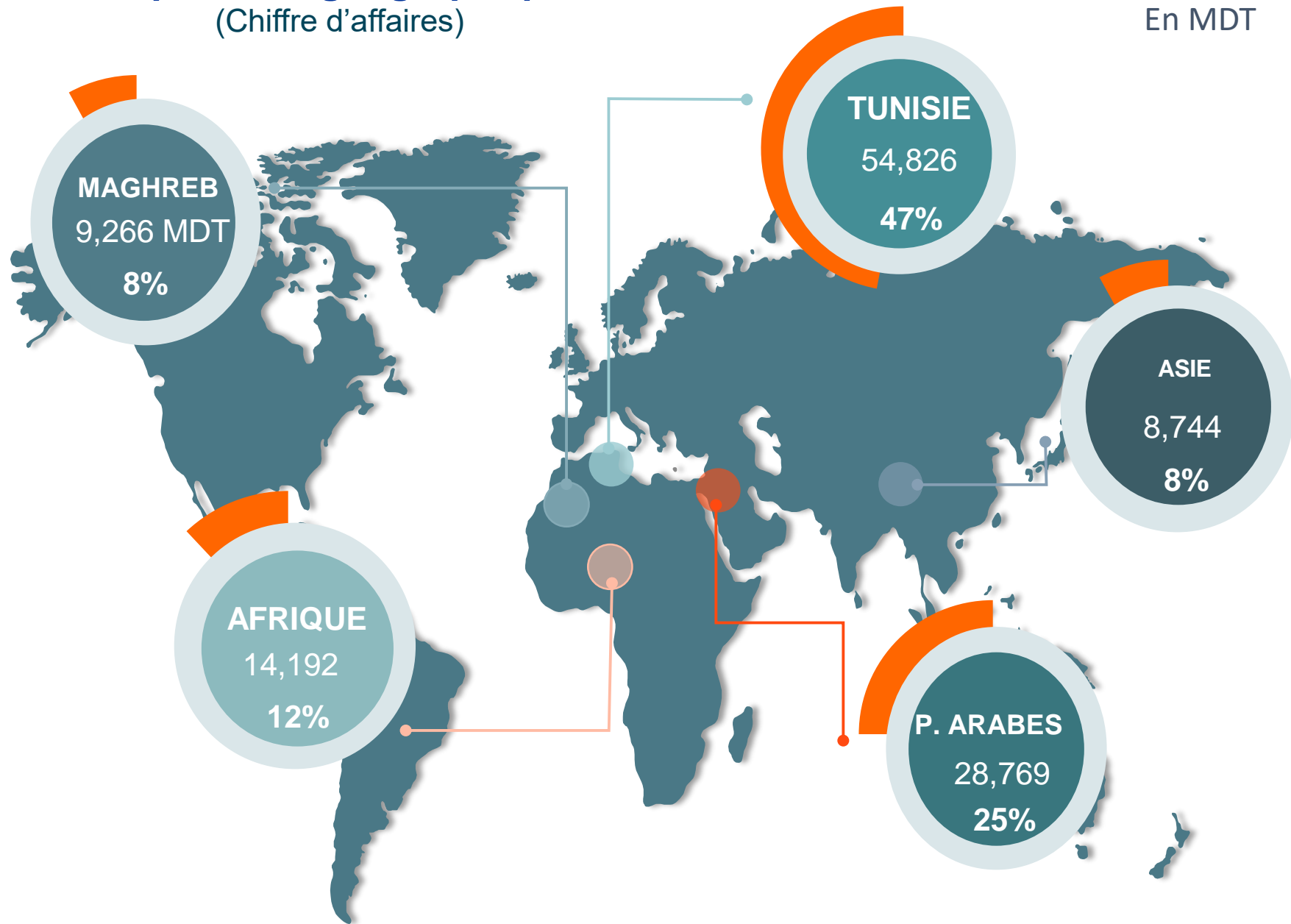
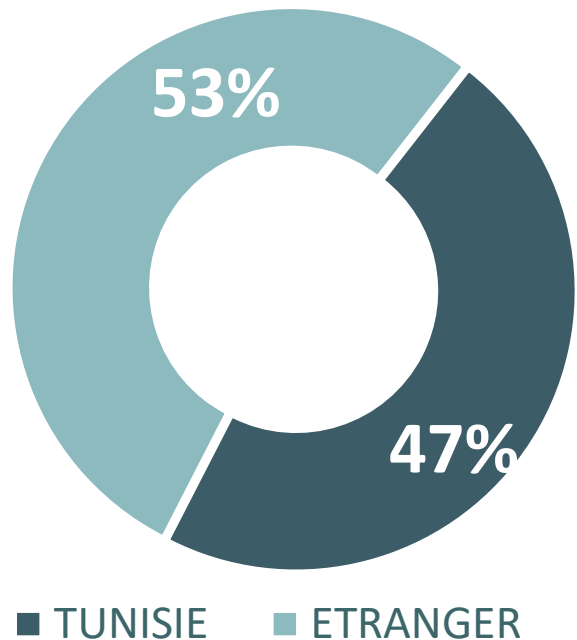
115,798 MDT

**TM3
2021**

Répartition géographique

(Chiffre d'affaires)

En MDT



EVOLUTION DE LA PRIME NETTE

En MDT



EVOLUTION DE LA SINISTRALITE

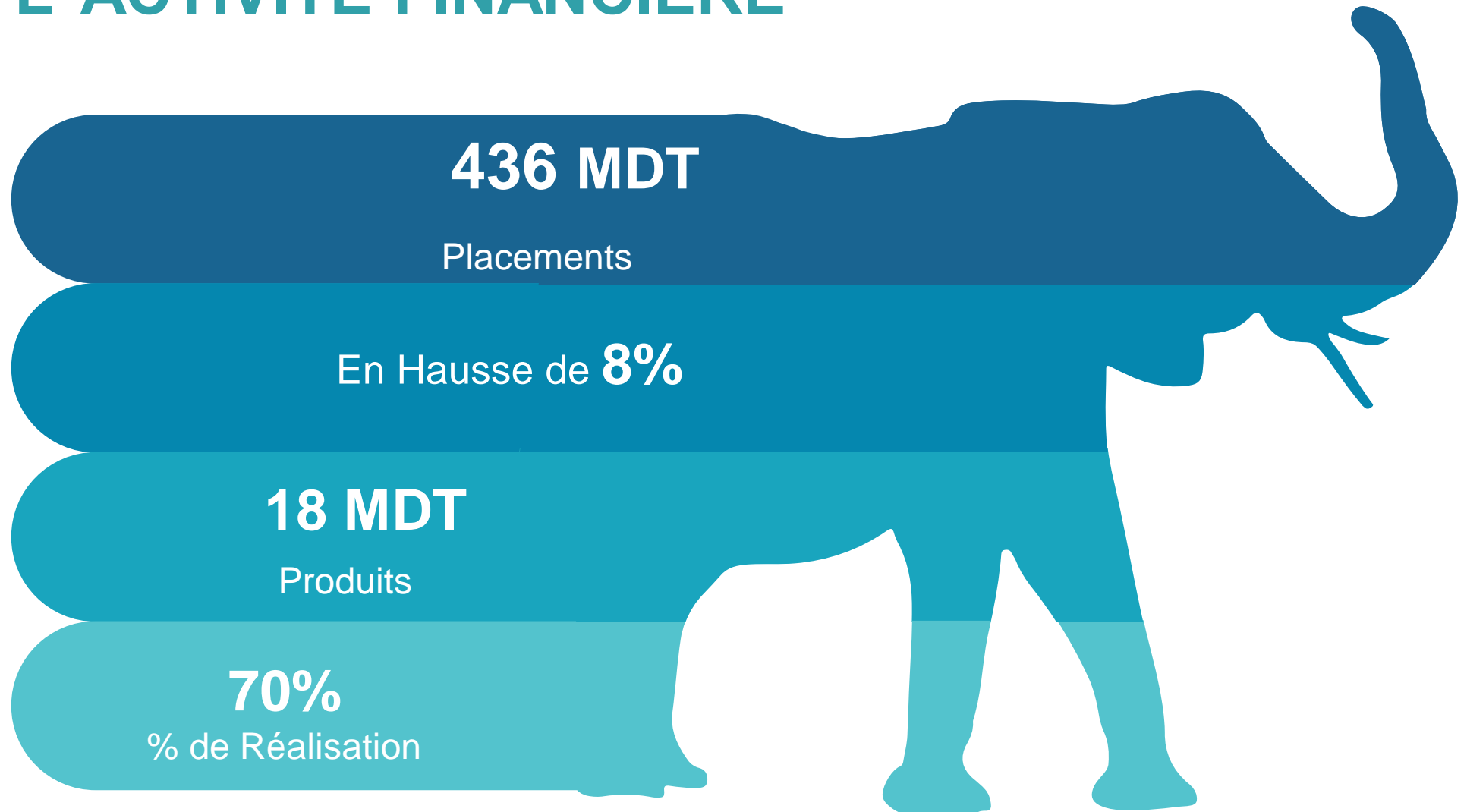
Ratio de
Sinistralité
61%



Charge de Sinistre

- Une amélioration de la charge sinistre brute de **57%**
- Une parfaite maîtrise du ratio de sinistralité.

EVOLUTION DE L'ACTIVITE FINANCIERE





Tunis Re
...à la hauteur de vos risques